

# HAUSGEMACHTE DOLCI

*... mehr in der  
saisonalen Eis- und  
Waffelkarte!*

**AFFOGATO ERNESTO OSTERIA** - Stracciatella - Haselnuss Eis  
& Illy Espresso - ein Klassiker! So wie wir macht ihn aber keiner.  
Mit herzlicher Empfehlung des #ErnestoTeam .....

**WAFFEL TORRENTE** mit Nutella, frischen Bananen & Vanille Eis .....

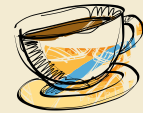
**MORBIDONA AL CIOCCOLATO**  
unser Schokoschock auf italienisch mit  
hausgemachtem Zitronensorbet .....

**PANNA COTTA** mit Fruchtsauce der Saison .....

**ILLY TIRAMISÙ**  
in der Cappuccinotasse auf klassische Art zubereitet .....

**TORTA FRESCA AL LIMONCELLO**  
mit Beeren-Nüssen-Crumble .....

**COPPA DI GELATO** - 3 Kugeln Eis nach Wahl mit Schlagobers .....



## CAFFÈ

*- auch decaffèinato!*

**ESPRESSO** .....

**ESPRESSO MACCHIATO** .....

**ESPRESSO DOPPIO** .....

**CAPPUCCINO** .....

**LATTE MACCHIATO** .....

**CAFFÈ LUNGO** .....



*... extra für uns  
geröstet*

*bianco & nero*  
**ERNESTO'S  
CAFFÈ!**

## TEE / SCHOKOLADE

**KRÄUTERMAX SPECIALE** 0,6 lt.....  
die exclusive Kräutermischung für Ernesto zusammengestellt!  
- bester Tee mit maximaler Kräuterkraft im Kännchen

**HEISSE SCHOKOLADE** mit / ohne Schlagobers .....

## ERNESTO BIRRA

speziell für Ernesto gebraut von der Rieder Brauerei



**ERNESTO BIRRA** - Rieder Brauerei 0,2l .....

**ERNESTO BIRRA** - Rieder Brauerei 0,3l .....

**ERNESTO BIRRA** - Rieder Brauerei 0,5l .....

*Unser Bier Tipp!*

**BALADIN BIERE** - echtes Bier-Handwerk aus Italien!

diverse Sorten 0,33l .....

0,75l .....



# APERITIVI & coole Drinks!

**PROSECCO** 0,1l Glas / 0,75l Flasche

**SPRITZER** weiß / rot 0,25l

*Martini e Tonic*

**MARTINI FIERO TONIC** 0,25l

**APEROL**  
-1919-

**PROSECCO APEROL** 0,25l

Prosecco, Soda, Aperol auf Eis

**CAMPARI**  
**CAMPARI**  
**CAMPARI**

**SPRITZ** Prosecco, Soda, Campari auf Eis 0,25l

**SODA**

**ORANGE**

**WILDER HUGO** wilde Beeren, Holundersirup, Prosecco, Soda und Minze 0,25l

**LILLET SPRITZ** Lillet mit Prosecco, Gurken 0,25l

**LIMONCELLO** – das Top-Produkt vom Chef selbstgemacht!  
mit BIO Amalfizitronen - italienische 4cl

**LIMONCELLO TONIC** 0,25l

Limoncello, Fever Tree Indian Tonic, Basilikum, Zitrone auf Eis

## SOFTDRINKS

*mit viel Geschmack selbstgemacht!*

**SODA SQUASH** 0,5l

mit frisch gepresstem Zitronensaft oder Hollunder

**BASILIKUM LEMONADE** auf Eis 0,5l

**HAUSGEMACHTER EISTEE** mit Kräutermax-Tee 0,5l

Orangen-Ingwer-Zitrone oder Beeren-Kräuter

**NEU**  
bei uns!

MINERALWASSER:

**SAN PELLEGRINO** prickelnd 0,33l / 0,75l Fl.

**ACQUA PANNA** still 0,33l / 0,75l

**BIO LIMONADEN** von SAN PELLEGRINO

ARANCIATA ROSSA / LIMONATA 0,2l Fl.

**SOLO RIEDER TRINKWASSER** 0,25l

**RAUCH FRUCHTSÄFTE:** Johannisbeere, Apfelsaft oder Orangensaft 0,25l pur

- gespritzt mit Wasser / Soda 0,3l

- gespritzt mit Wasser / Soda 0,5l

„**WORLD'S BEST TONIC WATER**“ 0,2l Fl. 3.10

Mediterranean Tonic, Sicilian Lemonade, Ginger Ale oder Tonic Water



**WIRF EINEN BLICK IN UNSERE GIN TONIC KARTE!**

## VINO BUONO!

VINO BUONO, die Sonderabfüllung von Lis Fadis für Ernesto aus dem Holzfass

**BIANCO DOC** - Lis Fadis, Friaul 12,5% Alc.

finessenreich & erfrischend - Cuvée aus Friulano Chardonnay und Sauvignon aus dem schönsten Weinberg Friauls!

**ROSSO DOC** - Lis Fadis, Friaul 12,5% Alc.

beerig & umarmend - Refosco, Schioppettino und Merlot. Ein Premium Wein exklusiv für Ernesto abgefüllt!

1/8l

1/4l

1/2l

1l



**ZUM MITNEHMEN**

FRISCH ABGEFÜLLT DIREKT AUS DEM HOLZFASS!

**BIANCO DOC** 1 Liter

**ROSSO DOC** 1 Liter

**PERSÖNLICHE WEINBERATUNG**

**IST UNSERE LEIDENSCHAFT!**

Alles, was Du über den gewünschten Wein wissen möchtest, erfährst Du von uns.

*frage uns einfach!*